



V7 CAT5E Patchkabel UTP (Unshielded Twisted Pair)

| | | | | | | | |
|-------|----------------------------|----------------------------|----------------------------|----------------------------|----------------------------|----------------------------|----------------------------|
| 0.5 m | V7-C5U-50CM-GYS J150570 | V7-C5U-50CM-BLS J150571 | V7-C5U-50CM-GRS J150572 | V7-C5U-50CM-BKS J150573 | V7-C5U-50CM-RDS J150574 | V7-C5U-50CM-WHS J150759 | V7-C5U-50CM-YLS J150771 |
| 1 m | V7-C5U-01M-GYS J150575 | V7-C5U-01M-BLS J150576 | V7-C5U-01M-GRS J150577 | V7-C5U-01M-BKS J150578 | V7-C5U-01M-RDS J150579 | V7-C5U-01M-WHS J150779 | V7-C5U-01M-YLS J150786 |
| 2 m | V7-C5U-02M-GYS J150580 | V7-C5U-02M-BLS J150581 | V7-C5U-02M-GRS J150582 | V7-C5U-02M-BKS J150583 | V7-C5U-02M-RDS J150584 | V7-C5U-02M-WHS J150787 | V7-C5U-02M-YLS J150770 |
| 3 m | V7-C5U-03M-GYS J150585 | V7-C5U-03M-BLS J150586 | V7-C5U-03M-GRS J150587 | V7-C5U-03M-BKS J150588 | V7-C5U-03M-RDS J150589 | V7-C5U-03M-WHS J150788 | V7-C5U-03M-YLS J150780 |
| 5 m | V7-C5U-05M-GYS J150590 | V7-C5U-05M-BL J150591 | V7-C5U-05M-GRS J150592 | V7-C5U-05M-BKS J150593 | V7-C5U-05M-RDS J150594 | V7-C5U-05M-WHS J150783 | V7-C5U-05M-YLS J150758 |
| 10 m | V7-C5U-10M-GYS J150595 | V7-C5U-10M-BLS J150596 | V7-C5U-10M-GRS J150597 | V7-C5U-10M-BKS J150598 | V7-C5U-10M-RDS J150599 | V7-C5U-10M-WHS J150784 | V7-C5U-10M-YLS J150781 |
| 15 m | V7-C5U-15M-GYS J150789 | | | | | V7-C5U-15M-WHS J150789 | |
| 30 m | V7-C5U-30M-GYS J150790 | V7-C5U-30M-BLS J150785 | | | | V7-C5U-30M-WHS J150799 | |

V7-C5U-02M-ORS
J150797



Unshielded twisted pair Kabel

V7 CAT5E Kabel

werden zur Signalübertragung von Datenverarbeitungsgeräten verwendet. Sie eignen sich für Betriebsfrequenzen bis 100 MHz, werden bei hohen Datenübertragungsraten eingesetzt und hauptsächlich in die Konzeption von Netzen mit Langstrecken-100Base-T-Verbindungen einbezogen. V7 CAT5E-Kabel sind in diversen Farben und Längen erhältlich.

Features

- IEEE-Standard (Zertifizierung: EIA/TIA-568 Kategorie 5, ISO/IEC 11801)
- Kabel mit UTP (unshielded) oder STP (shielded) Technologie
- Funktionsgetestet bis zu 100 MHz
- *Molded, snagless* Anschluss (Stecker und Kabel bilden eine Einheit.)
- 24AWG Kupferdraht

V7 CAT5E Patchkabel STP (Shielded Twisted Pair)

| | | | |
|-------|----------------------------|----------------------------|----------------------------|
| 0.5 m | V7-C5S-50CM-GYS J150769 | V7-C5S-50CM-BLS J150764 | V7-C5S-50CM-BKS J150755 |
| 1 m | V7-C5S-01M-GYS J150774 | V7-C5S-01M-BLS J150761 | |
| 2 m | V7-C5S-02M-GYS J150767 | V7-C5S-02M-BLS J150775 | |
| 3 m | V7-C5S-03M-GYS J150762 | V7-C5S-03M-BLS J150754 | |
| 5 m | V7-C5S-05M-GYS J150763 | V7-C5S-05M-BLS J150776 | |
| 10 m | V7-C5S-10M-GYS J150777 | V7-C5S-10M-BLS J150756 | |
| 15 m | V7-C5S-15M-GYS J150757 | V7-C5S-15M-BLS J150768 | V7-C5U-15M-BKS J150778 |



Shielded twisted pair Kabel

V7 CAT5E Patchkabel FSTP (Foil Shielded Twisted Pair)

| | |
|-----|---------------------------|
| 1 m | V7-C5F-01M-GYS J150773 |
| 2 m | V7-C5F-02M-GYS J150765 |
| 3 m | V7-C5F-03M-GYS J150760 |
| 5 m | V7-C5F-05M-GYS J150766 |



Foil shielded twisted pair Kabel

V7 FCAT5E Patchkabel UTP (Unshielded Twisted Pair)

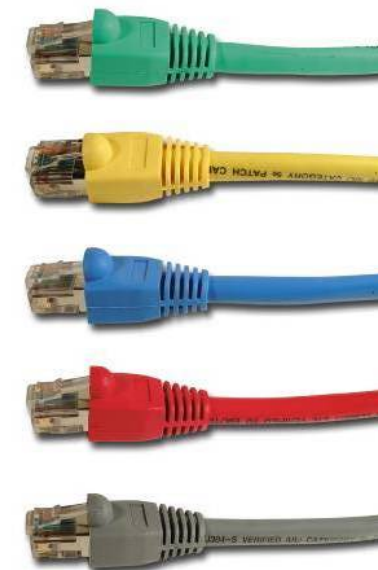
| | |
|------|----------------------------|
| 2 m | V7-FC5U-02M-BLS J150809 |
| 10 m | V7-FC5U-10M-BLS J150810 |



Unshielded twisted pair Kabel

V7 CAT6E Patchkabel UTP (Unshielded Twisted Pair)

| | | | | | | |
|-------|----------------------------|----------------------------|----------------------------|----------------------------|----------------------------|----------------------------|
| 0.5 m | V7-C6U-50CM-GYS J150630 | V7-C6U-50CM-BLS J150631 | V7-C6U-50CM-GRS J150632 | V7-C6U-50CM-BKS J150633 | V7-C6U-50CM-RDS J150634 | V7-C6U-50CM-WHS I150811 |
| 1 m | V7-C6U-01M-GYS J150635 | V7-C6U-01M-BLS J150636 | V7-C6U-01M-GRS J150637 | V7-C6U-01M-BKS J150638 | V7-C6U-01M-RDS J150639 | V7-C6U-01M-WHS I150794 |
| 2 m | V7-C6U-02M-GYS J150640 | V7-C6U-02M-BLS J150641 | V7-C6U-02M-GRS J150642 | V7-C6U-02M-BKS J150643 | V7-C6U-02M-RDS J150644 | V7-C6U-02M-WHS I150795 |
| 3 m | V7-C6U-03M-GYS J150645 | V7-C6U-03M-BLS J150646 | V7-C6U-03M-GRS J150647 | V7-C6U-03M-BKS J150648 | V7-C6U-03M-RDS J150649 | V7-C6U-03M-WHS I150796 |
| 5 m | V7-C6U-05M-GYS J150650 | V7-C6U-05M-BLS J150651 | V7-C6U-05M-GRS J150652 | V7-C6U-05M-BKS J150653 | V7-C6U-05M-RDS J150654 | V7-C6U-05M-WHS I150772 |
| 10 m | V7-C6U-10M-GYS J150656 | V7-C6U-10M-BLS J150657 | V7-C6U-10M-GRS J150658 | V7-C6U-10M-BKS J150659 | V7-C6U-10M-RDS J150660 | V7-C6U-10M-WHS I150803 |



V7 CAT6E Kabel

werden zur Signalübertragung von Datenverarbeitungsgeräten verwendet und sind für Betriebsfrequenzen bis 500 MHz ausgelegt. Die Verarbeitung von V7-CAT6-Kabeln ist darauf ausgerichtet, die Wirkung von Außeninflüssen zu minimieren, da die Übertragungsgeschwindigkeit in CAT6-Kabeln insbesondere bei längeren Strecken davon abhängt. V7 CAT6E-Kabel sind in diversen Farben und Längen erhältlich.

Features

- IEEE-Standard (Zertifizierung: EIA/TIA-568.B.2.1 Kategorie 5, ISO/IEC 11801)
- Kabel mit UTP (unshielded) oder STP (shielded) Technologie
- Funktionsgetestet bis zu 500 MHz
- *Molded, snagless* Anschluss (Stecker und Kabel bilden eine Einheit.)



Shielded twisted pair Kabel

V7 CAT6E Patchkabel STP (Shielded Twisted Pair)

| | | | | | |
|-------|----------------------------|----------------------------|----------------------------|----------------------------|----------------------------|
| 0.5 m | V7-C6S-50CM-GYS J150600 | V7-C6S-50CM-BLS J150601 | V7-C6S-50CM-GRS J150602 | V7-C6S-50CM-BKS J150603 | V7-C6S-50CM-RDS J150604 |
| 1 m | V7-C6S-01M-GYS J150605 | V7-C6S-01M-BLS J150606 | V7-C6S-01M-GRS J150607 | V7-C6S-01M-BKS J150608 | V7-C6S-01M-RDS J150609 |
| 2 m | V7-C6S-02M-GYS J150610 | V7-C6S-02M-BLS J150611 | V7-C6S-02M-GRS J150612 | V7-C6S-02M-BKS J150613 | V7-C6S-02M-RDS 150614 |
| 3 m | V7-C6S-03M-GYS J150615 | V7-C6S-03M-BLS J150616 | V7-C6S-03M-GRS J150617 | V7-C6S-03M-BKS J150618 | V7-C6S-03M-RDS J150619 |
| 5 m | V7-C6S-05M-GYS J150620 | V7-C6S-05M-BLS J150621 | V7-C6S-05M-GRS J150622 | V7-C6S-05M-BKS J150623 | V7-C6S-05M-RDS J150624 |
| 10 m | V7-C6S-10M-GYS J150625 | V7-C6S-10M-BLS J150626 | V7-C6S-10M-GRS J150627 | V7-C6S-10M-BKS J150628 | V7-C6S-10M-RDS J150629 |

V7 CAT5E Patchkabel CROSSOVER

| | | |
|------|----------------------------|----------------------------|
| 1 m | V7-C5X-01M-YLGS J150792 | |
| 2 m | V7-C5X-02M-YLGS J150782 | |
| 3 m | V7-C5X-03M-YLGS J150801 | V7-C5X-03M-GYLS J150800 |
| 5 m | V7-C5X-05M-YLGS J150793 | |
| 10 m | V7-C5X-10M-GYLS J150802 | |
| 15 m | V7-C5X-15M-GYLS J150791 | |