



GS605 5-Port Gigabit Ethernet Switch 10/100/1000 MBit/s

Gigabit Power für das Heimnetzwerk

Der GS605 Gigabit Switch ist besonders für ein kleines, aber hochleistungsfähiges Netzwerk geeignet. Hier punktet er mit seiner hohen Geschwindigkeit und großen Bandbreite, seine einfache Handhabung, sein schickes Design und nicht zuletzt durch sein sehr gutes Preis-Leistungsverhältnis. Die hohe Geschwindigkeit von Gigabit ist vor allem wichtig für Multimedia, Spiele, Internetzugang und andere Anwendungen mit einem hohen Datentransfer. Da der GS605 standardkompatibel ist, können ohne Probleme natürlich auch bestehende 10-, 10/100- oder 10/100/1000 M/Bits-Geräte oder Netzwerkkarten integriert werden. Durch seinen lüfterlosen Aufbau ist er völlig geräuschfrei und kann daher auch gut direkt auf dem Schreibtisch aufgestellt werden. Hier macht er durch sein schickes Platinum-Design und seinen mitgelieferten Ständer zur vertikalen Aufstellung eine gute Figur. Der Netgear GS605 Gigabit Ethernet Switch liefert zuverlässig hohe Performance, auf die Sie sich verlassen können.

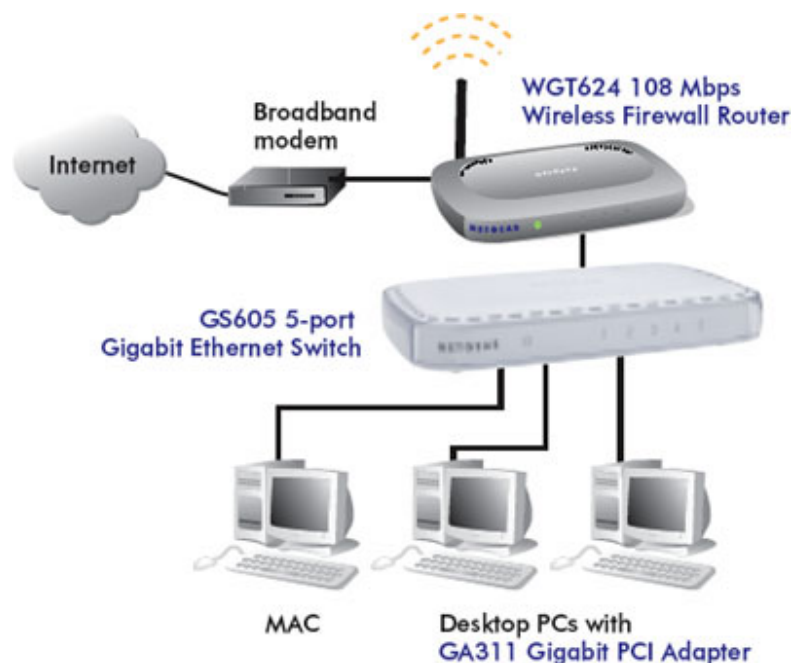
Besonderheit • Hoher Datendurchsatz durch Gigabit Technologie. Die autosensing 10/100/1000 MBit/s Ethernet-Ports unterstützen durch Full-Duplex Standard bis zu 2000 MBit/s Datentransfer.

Clever • Integriert 10-, 100- und 1000 MBit/s Geräte im selben Netzwerk. Erkennt durch Autosensing automatisch die richtige Geschwindigkeit und Half- oder Full-Duplex-Mode. Durch Auto Uplink™ Technologie werden Crossover Kabel überflüssig.

Design • Schickes aluminiumfarbenes Platinumgehäuse mit zusätzlichem Ständer für vertikale Aufstellung.

Einfache Handhabung • Benötigt keine Management-Software. Unterstützt alle wichtigen Netzwerk-Betriebssysteme wie Windows® oder Mac® OS. Integrierte LEDs für die einfache Überwachung.

Typischer Netzwerkeinsatz



Technische Daten

Schnittstellen:

- **LAN:** 5 autosensing 10/100/1000 MBit/s UTP Ports

Performance Spezifikationen:

- Forwarding Mode: Store-and-Forward, One-Chip Packet Buffering
- Switching Bandbreite: 10 Gbit/s non-blockin
- Forward Rate (1000 MBit/s Port): 1.488.000 Pakete pro Sec
- Forward Rate (100 MBit/s Port): 148.000 Pakete pro Sec
- Forward rate (10 MBit/s Port): 14.800 Pakete pro Sec
- Latency (1000 to 1000 MBit/s): 10 µs max
- Packet Buffer Memory: 1 MB
- MAC Adress Datenbank: 4.000
- Mean Time Between Failure (MTBF): 87.600 Stunden (~ 10 Jahre)

Systemanforderungen

- UTP Cat5 Kabel oder besser
- Gigabit Netzwerkkarte für jeden PC oder Server (z.B. NETGEAR GA311)
- Windows®, MAC® OS, NetWare, Linux®

Standard Kompatibilität:

- IEEE 802.3i 10BASE
- T Ethernet
- IEEE 802.3u 100BASE
- TX Fast Ethernet
- IEEE 802.3ab 1000BASE
- T Gigabit Ethernet
- IEEE 802.1p Priority Tags

Packungsinhalt

- GS605 Gigabit Ethernet Switch
- Ständer für vertikale Aufstellung
- Netzteil
- Installationsanleitung
- Garantiekarte
- Support-Informationskarte

Physikalische Spezifikationen:

- **Netzteil:** 12 VDC, 1 A
- **Stromverbrauch:** 8 W max
- **Masse (L x B x H):** 177 x 117 x 31 mm
- **Gewicht:** 0,28 kg

Status LEDs:

Power, Link, Geschwindigkeit und Aktivität für jeden Port

Betriebsumgebung:

- Betriebstemperatur: 0 bis 40° C
- Luftfeuchtigkeit: 10% bis 90%, nicht kondensierend

Zertifizierungen:

- Elektromagnetische Emission (EMV): CE Mark commercial, FCC Part 15 Class A, VCCI Class A, EN 55022 (CISPR 22) Class A
- Elektromagnetische Immunität: EN 50082
- 1, EN 55024, CE
- Tick
- Sicherheit: UL listed (UL 1950)/CUL; CE
- Tick, CE Mark

Garantie: 2 Jahre